

事 務 連 絡  
令和3年1月22日

各都道府県選挙管理委員会事務局 御中

総務省自治行政局選挙部管理課

選挙の管理執行における新型コロナウイルス感染症への対応に伴う  
選挙人への情報提供について

標記については、「選挙の管理執行における新型コロナウイルス感染症への対応について」（令和3年1月8日付け事務連絡）等により、選挙人が安心して投票できるようにするためにも、投票所等において実施している感染防止対策の内容を十分に周知するとともに、投票所等の混雑状況（過去の選挙における混雑状況や混雑が見込まれない旨の周知を含む。）の情報提供に積極的に努めるようお願いしているところで

す。  
今般、選挙人への情報提供の事例を別紙のとおり取りまとめましたので、各選挙管理委員会におかれては、当該事例を参考にしつつ、引き続き、選挙の管理執行における新型コロナウイルス感染症への対応に万全を期していただきますようお願いいたします。

また、今後も、参考となる事例を各選挙管理委員会に共有したいと考えていますので、貴団体において特に積極的に取り組んでいる情報提供の例がありましたら、下記担当宛て御報告ください。

なお、貴都道府県内の市区町村選挙管理委員会に対しても、周知していただきますようお願いいたします。

選挙部管理課選挙管理第二係

電 話：03-5253-5573

F A X：03-5253-5575

メール：senkyo.kanri@soumu.go.jp

（※ 当課への取組事例の御報告に当たっては、  
都道府県の選挙管理委員会において取りま  
とめていただく必要はありません。）


(別紙)

## SNS、自治体ウェブサイト等を活用した情報提供の事例

### 1 SNSによる情報提供【Twitter／Facebook】


#### 1-1 リアルタイムに近い情報

##### ○ 東京都府中市 (R2.7.5 知事選)

 府中市選挙管理委員会 @fuchu\_senkan


府中市選挙管理委員会です。ツイッターをはじめました。  
#府中市 において執行される #選挙 に関する情報や選挙の啓発活動などをお知らせしますので、よろしくお願いいたします！

午前9:57 · 2020年6月18日 · Twitter Web App

 府中市選挙管理委員会 @fuchu\_senkan


【#東京都知事選挙 各期日前投票所の混雑状況を発信します】  
期日前投票所において10分以上混雑している場合、定期的に混雑状況をお知らせする予定です。限られた職員でTwitterを更新していますので、誤差や更新遅れが発生する場合がありますので、ご容赦ください。  
#都知事選 #期日前投票に行こう

午後1:00 · 2020年6月19日 · Twitter Web App

 府中市選挙管理委員会 @fuchu\_senkan

【各期日前投票所の混雑状況 6/29】  
13:00現在の混雑状況（待ち時間の目安）をお知らせします。  
市役所市民談話室 0分  
市政情報センター 0分  
なお、本日は東部出張所、西部出張所では行っていません。  
#都知事選 #期日前投票に行こう

午後1:14 · 2020年6月29日 · Twitter Web App

 府中市選挙管理委員会 @fuchu\_senkan

【各期日前投票所の混雑状況 6/29】  
11:00現在の混雑状況（待ち時間の目安）をお知らせします。  
市役所市民談話室 0分  
市政情報センター 10分  
なお、本日は東部出張所、西部出張所では行っていません。  
#都知事選 #期日前投票に行こう

午前11:18 · 2020年6月29日 · Twitter Web App

## 1-2 前日までの情報+過去の選挙時の情報

### ○ 東京都武蔵野市 (R2. 7. 5 知事選)



武蔵野市選挙管理委員会  
@musashinosenkan

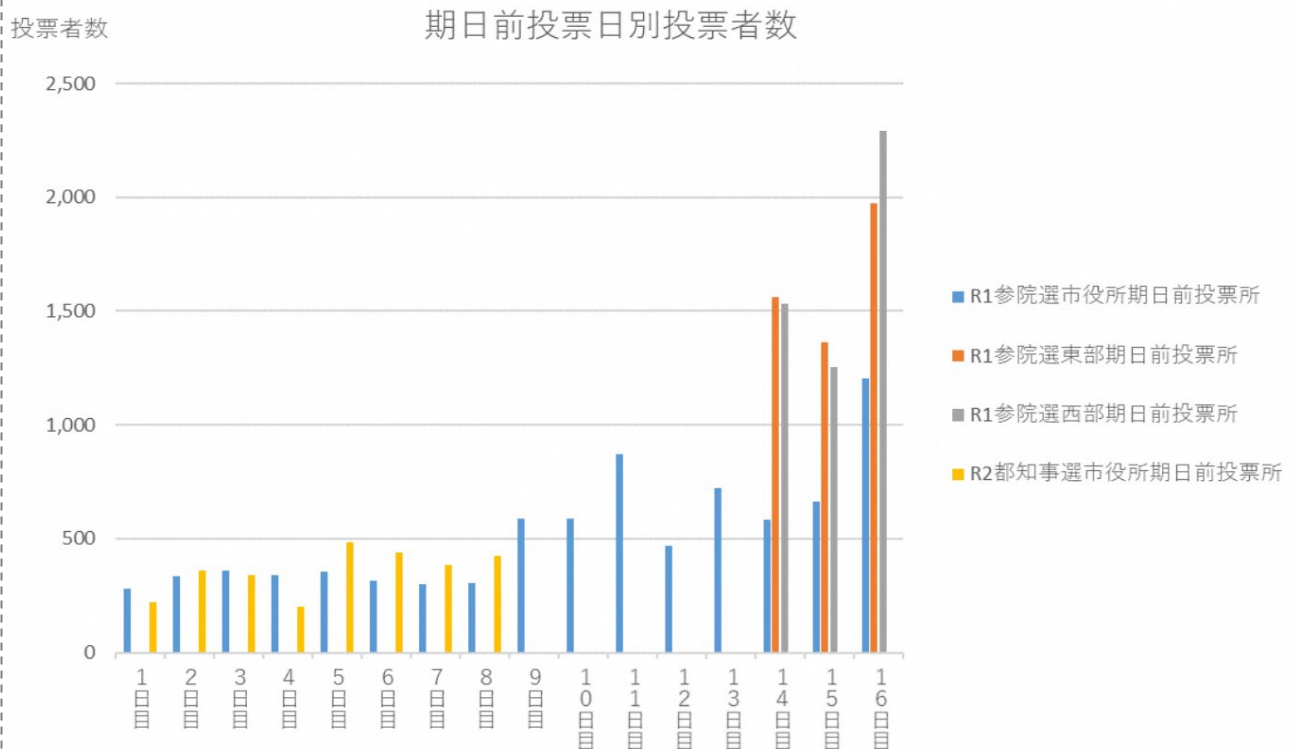
...

現在、市役所期日前投票所を開設しています（駐車場あり）。

7月1日から東部・西部期日前投票所が開設されますが、比較的混み合う傾向にありますので、混雑を避けたご利用をご検討ください。

（下のグラフは昨年の参議院議員選挙と今回の都知事選挙（6月26日まで）における投票日別投票者数です）

午後1:56 · 2020年6月27日 · Twitter Web App



## 1-3 過去の選挙時の情報

### ○ 沖縄県宜野湾市（R2.6.7 県議選）



宜野湾市

2020年5月29日

【沖縄県議会議員一般選挙のお知らせ】

令和2年6月7日（日）は沖縄県議会議員一般選挙の投票日です😊

投票所入場券（ハガキ）表面に記載されている投票所での投票になります。

投票の際は、投票所入場券（ハガキ）をご持参ください。

★有権者の皆様におかれましては、投票所（期日前投票所）におけるマスク着用、咳エチケットの徹底をお願いいたします。

期日前投票

選挙当日、仕事やレジャー、冠婚葬祭等の用務で、投票所に行けない方は、前もって投票することができます。

期日前投票所（市内2カ所）

✔宜野湾市役所多目的会議室（正面玄関前プレハブ）

期間：令和2年5月30日（土）～令和2年6月6日（土）

時間：8：30～20：00

✔サンエー宜野湾コンベンションシティ 3Fオレンジ広場

期間：令和2年6月1日（月）～令和2年6月6日（土）

時間：10：00～19：00

※投票の際は、投票所入場券（ハガキ）裏面の宣誓書をご記入の上、ご持参下さい。

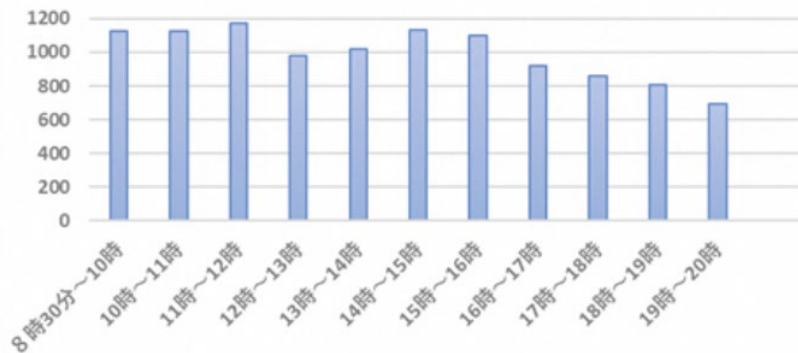
※昨年7月の第25回参議院議員選挙の際の期日前投票の時間別投票者数のグラフを添付しています。

詳しくは市ホームページをご確認ください↓

<http://www.city.ginowan.okinawa.jp/.../e.../01/r2kengikengi.html>

#### 期日前投票時間別投票者数（市役所）

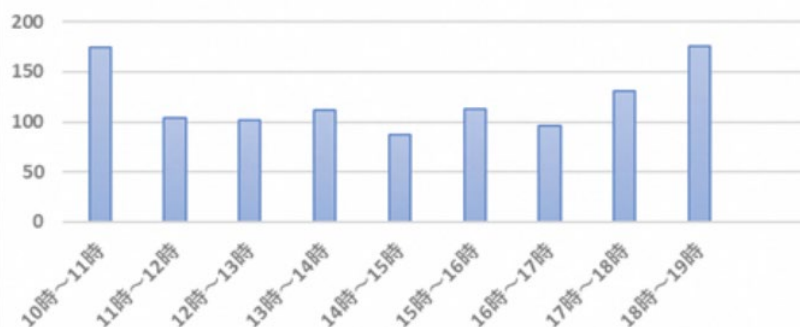
（第25回参議院議員通常選挙：令和元年7月）



#### 期日前投票時間別投票者数（市立体育館）

（第25回参議院議員通常選挙：令和元年7月）

※今回からサンエー宜野湾コンベンションシティに変更になります



## 2 動画による情報提供【YouTube】

○ 茨城県古河市（R2.11.29 市長選）

掲載URL：<https://www.youtube.com/watch?v=ZJW3AITOWaw>

### 出入口への消毒液の設置



投票所の出入口には、消毒液を設置します。  
手の消毒にご利用ください。

### 定期的な換気の実施



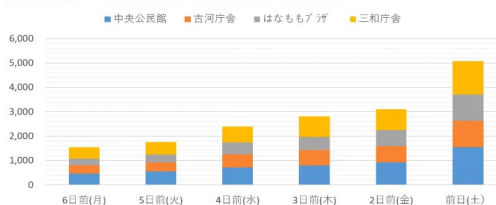
出入口を解放したり、定期的に窓を開けることで  
投票所の換気に努めます。

### 混雑する時間帯を避ける



午前9時から正午は投票所が特に混み合います。  
投票所がすいている時間帯の投票をご検討ください。

### 曜日ごとの期日前投票者数



※平成31年4月21日古河市議会議員一般選挙のデータです。

**投票日前日は混雑が予想されます。**  
**混雑を避けた投票をご検討ください。**

※ 混雑する時間帯についても動画の中で言及している。

### 3 その他自治体ウェブサイトによる情報提供

#### ○ 新潟県佐渡市（R2.4.12 市長選）

##### ご参考：投票所が混み合う日時（過去の例）

昨年の選挙の例をお知らせします。（2019年4月、県議会議員一般選挙）

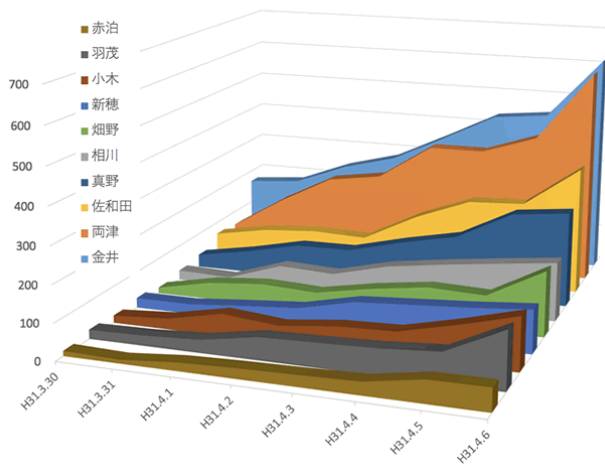
可能であれば下記の日・場所・時間帯を避けて投票所へお越しください。

- 期日前投票**
  - ▶ 投票日の前々日・前日は、混み合う傾向にあります。（今回の選挙では4月10日・11日）特に、市役所 本庁舎、両津支所は混み合います。
  - ▶ 一日のうちでは、「午後2時以前」と「夕方5時頃」が混雑する傾向にあります。
- 当日投票**
  - ▶ 投票は午前中に集中する傾向があります。（投票者の6割が「午後1時以前」に未場）

##### 過去のデータ：新潟県議会議員一般選挙（2019年4月7日 執行）

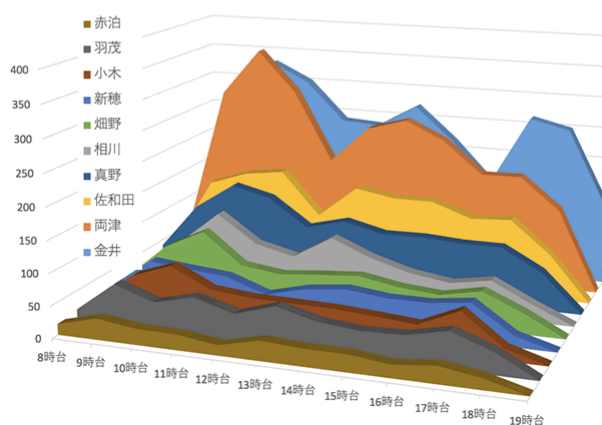
期日前投票者数（日別・投票所別）

	金井	両津	相川	佐和田	新穂	畑野	真野	小木	羽茂	赤泊
3月30日	167	58	27	65	27	16	36	20	25	14
3月31日	180	151	23	92	27	47	63	30	28	10
4月1日	239	230	73	103	40	60	96	61	36	23
4月2日	279	253	66	98	52	53	98	47	62	28
4月3日	353	353	104	176	86	81	136	64	66	31
4月4日	430	354	126	235	96	102	168	69	71	35
4月5日	446	405	145	243	106	97	247	105	82	61
4月6日	616	600	163	355	119	180	264	146	157	62



期日前投票者数（時間帯別・投票所別）

	金井	両津	相川	佐和田	新穂	畑野	真野	小木	羽茂	赤泊
8時台	80	65	23	38	25	25	41	20	21	17
9時台	245	285	71	141	70	78	114	64	68	33
10時台	331	359	122	162	64	108	155	86	47	25
11時台	301	294	79	170	59	60	140	56	62	24
12時台	239	182	64	102	37	52	97	50	44	16
13時台	235	241	101	153	53	58	113	49	63	31
14時台	271	259	75	142	60	63	98	48	47	27
15時台	217	230	57	142	53	52	99	44	41	27
16時台	152	179	48	120	53	47	95	39	43	20
17時台	264	180	59	124	61	60	95	67	57	27
18時台	249	130	28	73	18	33	61	19	34	17
19時台	126	0	-	-	-	-	-	-	-	-



当日の投票状況（時間帯別・抽出調査）

	金井	両津	相川	佐和田	新穂	畑野	真野	小木	羽茂	赤泊
7時台	35	20	20	23	13	50	15	42	37	26
8時台	43	33	20	27	29	50	15	76	36	44
9時台	120	83	40	42	30	60	111	75	34	50
10時台	67	15	60	48	28	45	39	54	33	21
11時台	109	62	70	41	37	90	105	113	59	30
12時台	47	18	40	32	9	30	19	29	26	17
13時台	45	25	50	30	19	42	33	38	47	30
14時台	33	22	40	30	18	42	34	45	38	18
15時台	41	3	40	32	2	16	32	20	25	6
16時台	67	15	30	33	20	45	42	36	30	13
17時台	24	15	40	26	8	14	31	24	35	12
18時台	53	28	59	26	14	27	27			
合計	684	339	509	390	227	511	503	552	400	267



# ○ 東京都福生市 (R2. 4. 26 市長選)

## 福生市長選挙における新型コロナウイルス感染症対策



ツイート

シェア 43

ページ番号1009897

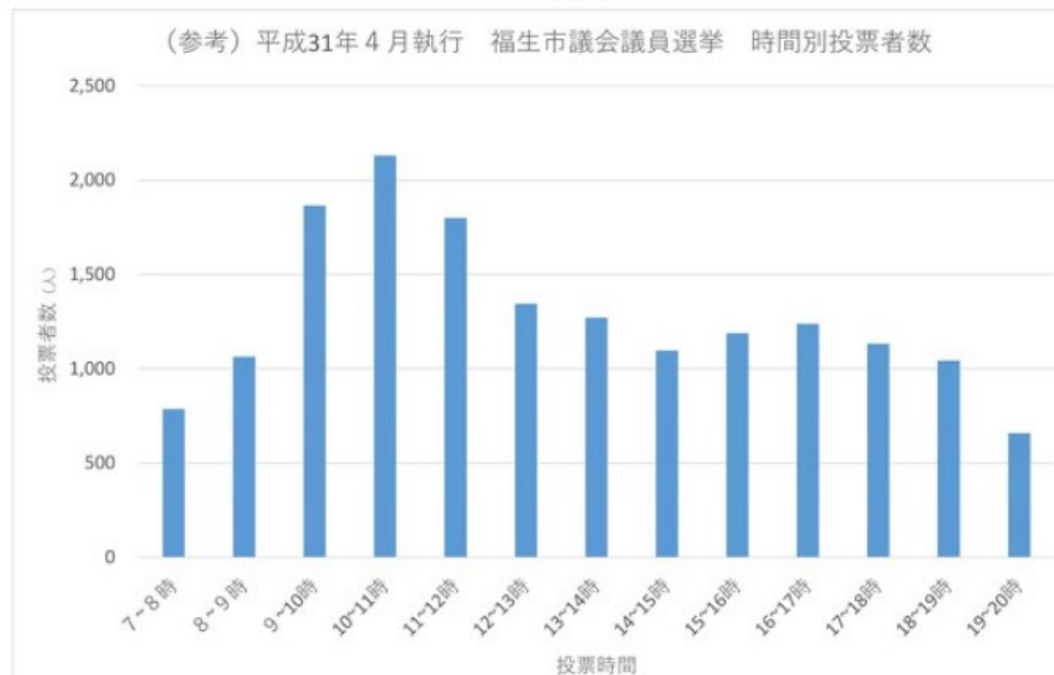
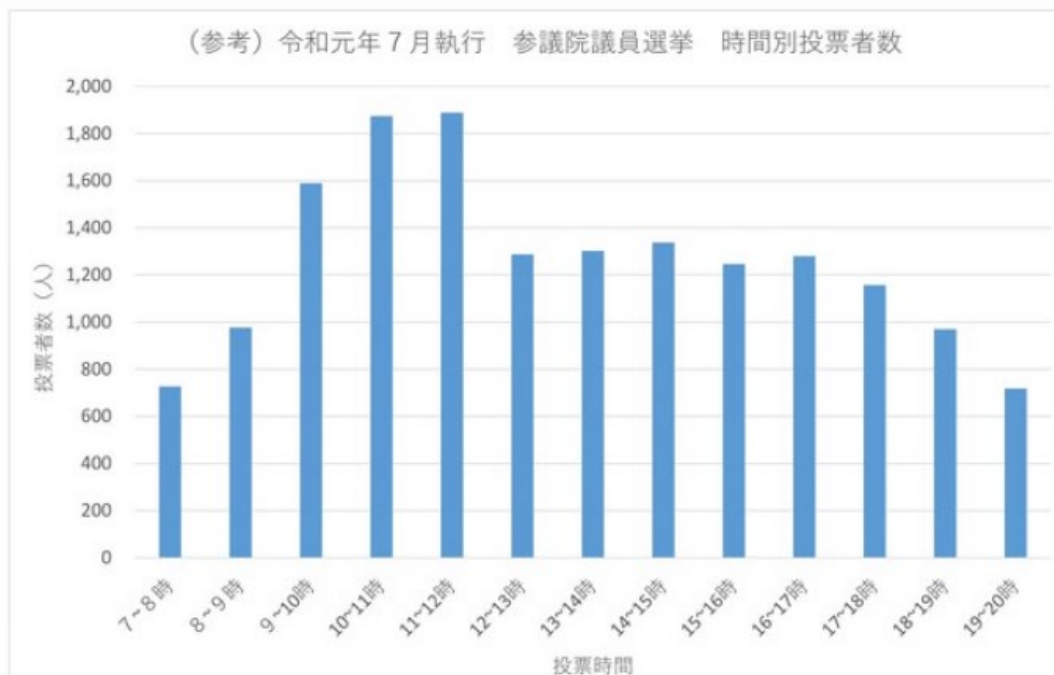
更新日 令和2年7月2日

印刷

### 福生市長選挙当日投票所 混雑時間帯予想

日中（ピークは午前10時から正午）は混雑が予想されます。

午前7時から午前9時、午後6時から午後8時までが比較のご利用しやすい時間帯です。



○ 岐阜県岐阜市 (R3. 1. 24 知事選)

<参考>投票所混雑予測について (当日投票所・期日前投票所)

(2021年1月4日更新)

当日投票所及び期日前投票所の混雑予測について、参考までにお知らせします。

▶ 当日投票所の混雑予想について

📄 当日投票所の混雑予測(pdf 231KB)

※上記をクリックすると、混雑予測 (参考) が出てきます。

▶ 期日前投票所の混雑予測について

※以下、各期日前投票所の名称をクリックすると、混雑予測 (参考) が出てきます。

- 📄 岐阜市役所1階ホール(.pdf : 434KB)
- 📄 柳津公民館(.pdf : 433KB)
- 📄 東部コミュニティセンター(.pdf : 433KB)
- 📄 西部コミュニティセンター(.pdf : 433KB)
- 📄 北部コミュニティセンター(.pdf : 433KB)
- 📄 南部コミュニティセンター(.pdf : 433KB)
- 📄 日光コミュニティセンター(.pdf : 433KB)
- ⋮

「当日投票所混雑状況」の予測

早朝 7:00~10:00	正午前後 10:00~13:00	午後① 13:00~16:00	午後② 16:00~20:00
混雑していない 時間帯が多い	混雑している 時間帯が多い	比較的混雑している 時間帯が多い	比較的混雑していない 時間帯が多い

- 混雑状況を表す表現  
混雑していない < 比較的混雑していない < 比較的混雑している < 混雑している
- 令和元年7月21日執行の参議院議員通常選挙からの予測であり当日の天候等により、来場時の混雑状況は変わる可能性もあります。

期日前投票所 (市役所1階市民ホール) の混雑予想 (※)

	1月8日 金	1月9日 土	1月10日 日	1月11日 月・祝	1月12日 火	1月13日 水	1月14日 木	1月15日 金	1月16日 土	1月17日 日	1月18日 月	1月19日 火	1月20日 水	1月21日 木	1月22日 金	1月23日 土
8:30 - 9:00	少ない	少ない	少ない	少ない	少ない	少ない	少ない	少ない			少ない	少ない	少ない	少ない	少ない	少ない
9:00 - 10:00	少ない	少ない	少ない	少ない	少ない				やや混雑	やや混雑	少ない	少ない	少ない	少ない	少ない	少ない
10:00 - 11:00	少ない	少ない	少ない	少ない		やや混雑	やや混雑	混雑	混雑	混雑				少ない		
11:00 - 12:00	少ない	少ない	少ない	少ない		やや混雑	やや混雑	混雑	混雑	混雑				少ない		
12:00 - 13:00	少ない	少ない	少ない	少ない		やや混雑	やや混雑	やや混雑	やや混雑	やや混雑						
13:00 - 14:00	少ない	少ない	少ない	少ない		やや混雑	やや混雑	やや混雑	混雑	混雑						
14:00 - 15:00	少ない	少ない	少ない	少ない					混雑	混雑						やや混雑
15:00 - 16:00	少ない	少ない	少ない	少ない					やや混雑	やや混雑						
16:00 - 17:00	少ない	少ない	少ない	少ない	少ない	少ない	少ない	少ない			少ない	少ない	少ない	少ない	少ない	
17:00 - 18:00	少ない	少ない	少ない	少ない	少ない	少ない	少ない	少ない	少ない	少ない	少ない	少ない	少ない	少ない	少ない	
18:00 - 19:00	少ない	少ない	少ない	少ない												やや混雑
19:00 - 20:00	少ない	少ない	少ない	少ない												やや混雑

※ 本予想は過去の投票状況参考に予想したものであり、実際の混雑状況は予想とは異なる場合があります。  
 ※ 駐車場の混雑についての検討はしておりません。選挙以外の施設利用者数によっては、駐車場が混雑する場合がございます。  
 ※ 表中の「空白」セルは、通常 (混雑でもない、少なくもない) 程度の来場者を想定しています。